

Standardní řešení

RD Markéta

vrchní stavba

- systém difuzněuzavřený

Obvodová stěna – s omítkou



Obvodová stěna v přízemí tvořená následujícími materiály:

- Silikonová zušlechtěná zatíraná omítka Terranova – typ Colour line, případně Ceresit CT74 Self clean - kategorie A, barva dle výběru investora (zrnitost 2)
- fasáda v jednobarevném provedení, bez dekorativních prvků
- zpevňující vrstva s armovací tkaninou
- fasádní samozhášivý polystyren tl. 100 mm
- konstrukční deska Rigistabil tl. 15 mm, případně dřevoštěpková OSB deska tl. 15 mm
- dřevěná konstrukce tl. 160 mm
- tepelná izolace tl. 160 mm (λ 0,035)
- parotěsná folie
- předsazená konstrukce tl. 60 mm
- tepelná izolace tl. 60 mm (λ 0,038)
- Rigistabil tl. 12,5 mm

- kvalita povrchu dle klasifikace jakosti Q2 dle společnosti Rigips - „Rovinnost hotových konstrukcí Q“

- světlá výška místností 2500 mm

Vnitřní stěny v přízemí



- dřevěná konstrukce tl. 100 mm
 - tepelná a zvuková izolace tl. 80 mm (λ 0,037)
 - oboustranné opláštění deskou Rigistabil tl. 12,5 mm
- kvalita povrchu dle klasifikace jakosti Q2 dle společnosti Rigips - „Rovinnost hotových konstrukcí Q“

Strop v přízemí



Nosná konstrukce stropu tvořená ze shora:

- stropní nosníky
 - tepelná izolace tl. 160 mm (λ 0,035)
 - parotěsná folie
 - rošt z profilů UD a CD
 - tepelná izolace tl. 60 mm (λ 0,037)
 - sádkartón tl. 12,5 mm – protipožární
- kvalita povrchu dle klasifikace jakosti Q2 dle společnosti Rigips - „Rovinnost hotových konstrukcí Q“

Střecha a střešní krytina

Konstrukce střechy tvořená ze shora:

- střešní krytina plechová - Satjam Rapid (dle přání lze použít jiný typ krytiny)
- střešní latě 40/60 mm
- kontralatě 40/60 mm vč. podtěsnění
- hydroizolační fólie Bramac UNI 2 S Resistant
- OSB desky tl. 22 mm
- tesařská konstrukce 60/160 mm

Komín



- není obsahem standardního řešení, dle přání je možno dodat sestavu Nerezo nebo Keramo

Okapy a svody



- okapy a svody v systému Satjam Niagara
- dešťové svody zakončeny bez výtokových kolen
- počet a velikost viz. projekt

Vstupní přístřešek



- konstrukce z KVH řeziva, střešní krytina plechová – Satjam Rapid, klempířské výrobky – systém Satjam Niagára, podbití z palubek 19x121 mm, profil softline. Veškeré viditelné dřevěné prvky jsou natřeny nátěrem odolným proti povětrnostním vlivům (odstín dle vzorníku Bori od spol. Helios).

Dřevěné obložení



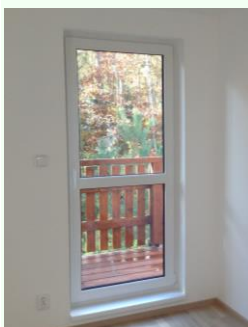
- štítové a okapní hrany jsou obloženy dřevem – palubky 19x121 mm, profil softline. Palubky jsou opatřeny nátěrem odolným proti povětrnostním vlivům (odstín dle vzorníku Bori od spol. Helios)

Okna



- profil Veka softline 82 MD od spol. RI okna
- plastová s izolačním trojsklem $U_g = 0,5 \text{ W/m}^2\cdot\text{K}$
- celoobvodové kování s funkcí otevírání a sklápění
- mikropárové větrání, trojitě těsnění
- 7 komorový profil - rám, 7 komorový profil - křídlo
- vnější strana – barevná fólie (Zlatý dub, Braun, Mahagon, Ořech, Tmavý dub, Antharzitgrau, Antharzitgrau - satin, ostatní dekory za příplatek)
- vnitřní strana oken – bílá
- venkovní parapety - hliník tažený, vnitřní - plast deceuninck
- velikost 600 x 900 mm – 2 ks v přízemí (jednokřídlé)
- velikost 1200 x 900 mm – 1 ks v přízemí (jednokřídlé)

Balkónové dveře



- Veka softline 82 MD od spol. RI okna
- plastové s izolačním trojsklem $U_g = 0,7 \text{ W/m}^2\cdot\text{K}$
- celoobvodové kování otevírání a sklápění
- mikropárové větrání, trojitě těsnění
- 7 komorový profil - rám, 7 komorový profil - křídlo
- vnější strana – barevná fólie (Zlatý dub, Braun, Mahagon, Ořech, Tmavý dub, Antharzitgrau, Antharzitgrau - satin, ostatní dekory za příplatek)
- vnitřní strana – bílá
- venkovní parapety - hliník tažený, vnitřní - plast deceuninck
- velikost 1000 x 2150 mm 2 ks v přízemí (jednokřídlé s fixním oknem 1800x2150 mm)
- velikost 1000 x 2150 mm 3 ks v přízemí (jednokřídlé s fixním oknem 1500x2150 mm)

Vchodové dveře



- profil Veka softline 82 MD od spol. RI okna
- plastové, dveřní výplň s prosklením u pantů – kůra bronz
- kování klika – klika, široký štítek s překrytím cylindrické vložky
- 7 komorový profil - rám, 5 komorový profil - křídlo
- vnější strana – barevná fólie (Zlatý dub, Braun, Mahagon, Ořech, Tmavý dub, Antharzitgrau, Antharzitgrau - satin, ostatní dekory za příplatek)
- vnitřní strana – bílá
- rozměry 1000 x 2150 mm - 1 ks (jednokřídlé)
- výplň Aneta, Dora, Ida, Jitka, Rosalie

Na přání zákazníka možno dodat speciální výplně dveří

Vnitřní dveře



- dveřní křídlo od spol. CAG – v ceně 4280 Kč bez DPH
- zárubeň od spol. CAG - v ceně 3630 Kč bez DPH
- kování – v ceně 370 Kč bez DPH
- provedení – otočné, jednokřídlé - 6 ks
- provedení posuvné do stavebního pouzdra, jednokřídlé 2 ks

Elektroinstalace – kompletní montáž

Všechny výkony, které jsou nutné z hlediska připojovacích podmínek příslušného rozvodného závodu nejsou obsaženy v dodávce, jedná se o záležitost zákazníka.

Elektro rozvaděč



- elektrorozvaděč Hager FWU 62S
- multimediální rozvaděč - Datacom 19
- instalace podle ČSN – elektro normy
- datové rozvody - kabel UTP CAT 5
- anténní rozvody - kabel COAX CB 100 F
- v dodávce není obsažen hlavní přívod (součást dodávky spodní stavby)

Domovní vchod

- 1 ks světelný vývod venku
- 1 ks schodišťový vypínač – uvnitř a venku

Zádveří

- 1 ks světelný vývod
- 3 ks křížové spínání
- 1 ks dvojjásuvka

Technická místnost

- 1 ks světelný vývod
- 1 ks vypínač
- 1 ks dvojjásuvka
- 1 ks ventilátor Primo Base 100 A

Koupelna v přízemí

- 2 ks světelný vývod
- 1 ks vypínač
- 1 ks dvojjvypínač
- 1 ks dvojjzásuvka
- 1 ks ventilátor CATA e100 GTH

Obývací pokoj

- 1 ks světelný vývod
- 1 ks vypínač
- 1 ks křížové spínání
- 2 ks dvojjzásuvka
- 1 ks zásuvek s přepětovou ochranou
- 1 ks datová zásuvka
- 1 ks anténní zásuvka

Jídlna

- 1 ks světelný vývod
- 1 ks vypínač
- 1 ks křížové spínání

Kuchyň

- 2 ks světelný vývod
- 2 ks vypínač
- 4 ks zásuvka
- 2 ks dvojjzásuvka

Ložnice, popř. pokoj v přízemí (počet dle PD)

- 1 ks světelný vývod
- 1 ks vypínač
- 2 ks dvojjzásuvka
- 1 ks zásuvek s přepětovou ochranou
- 1 ks datová zásuvka
- 1 ks anténní zásuvka

Terasa

- 1 ks světelný vývod
- 1 ks schodišťový vypínač – uvnitř a venku
- 1 ks zásuvky

Vývody na světla jsou ukončeny lustrsvorkou dle platných ČSN (vývody pro bodová světla nejsou součástí dodávky) Ve standardní dodávce jsou vypínače a zásuvky v bílém provedení ABB Time (na přání je možné dodat v jiném barevném provedení). Revize elektroinstalace a hromosvodu jsou součástí standardního řešení. Součástí dodávky elektroinstalace nejsou přívody pro pohon plotových vrat, ČOV, nádrž dešťové vody, rezervní vývody (např. pro zahradní domek, bazén). Součástí dodávky anténních rozvodů je dodávka anténní tyče a antény vč. naladění.

Hromosvod je rovněž součástí dodávky elektroinstalace.

Vytápění a ohřev TUV - kompletní montáž

(standardní dodávka obsažená v ceně RD)



Ve standardní dodávce je obsaženo teplovodní podlahové vytápění, potrubí Concept PeXc 17x2 mm, rozvody v Cu, rozvod chladírenský - předizolované Cu potrubí Duo 06+12, rozdělovač WGL vč. podomítkové skříňe Concept - 2 ks. Dodávka dále obsahuje tepelné čerpadlo vzduch/voda vč. ohřevu TUV (zásobník 180 L). Sestava De Dietrich ALEZIO S R32 4 MR/E V200 split.

(Pozn. Přesná cena za vytápění bude stanovena na základě projektové dokumentace vytápění.)

varianta vytápění a ohřevu vody (tato varianta – není obsažena v ceně RD)

(kombinace podlahového elektrického vytápění a tepelného čerpadla vzduch/vzduch)

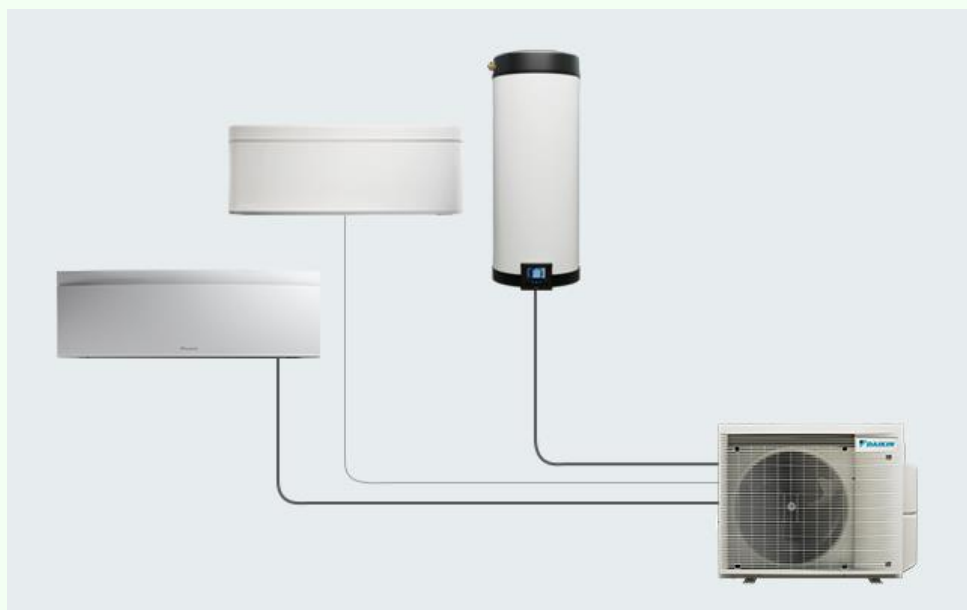
Topení – kompletní montáž



Ve standardní dodávce je obsaženo elektrické podlahové vytápění od spol. Danfoss s. r. o. - odporové topné kabely vč. čidel a digitálních dotykových termostatů díky kterým lze regulovat každou místnost samostatně. V obytných místnostech jsou použity regulátory Devireg Smart, díky kterým lze tyto místnosti regulovat dálkově pomocí chytrého telefonu, v ostatních místnostech jsou použity regulátory Devireg Touch.

Topení, chlazení, ohřev TUV – kompletní montáž

Tepelné čerpadlo vzduch-vzduch od spol. Daikin, systém Multi+. Multisplitová jednotka 4MXXM52A - 1 ks, vnitřní jednotka Prefera FTXM20RPM12P - 1ks a FTXN25R - 1ks. Zásobník TUV 120 l EKHWT120BV3 Multi+. Systém je možný ovládat přes chytrý telefon.



Větrání – kompletní montáž

Ve standardní dodávce je obsažen decentrální větrací systém s rekuperací tepla od spol. InVENTer. V ložnici je osazena jednotka iV-Zero, v ostatních obytných místnostech jsou osazeny jednotky iV-smart+. Všechny jednotky jsou ovládány centrálním regulátorem sMove s4.



Sanitární instalace – kompletní montáž

Rozvod studené a teplé vody od hlavního uzávěru, resp. od ohříváče až k místu odběru je proveden v plastu. Venkovní odběrné místo s 3/4 ventilem a uzavíracím ventilem pro možnost uzavření a vypuštění v zimním období. Součástí dodávky není vodoměr, ani další zařízení na úpravu tlaku a kvality vody.

Rozvod kanalizace je proveden z HT potrubí a začíná v místě napojení v úrovni horní hrany základové desky, popř. stropu sklepa, a končí odvětráním přes střechu pomocí odvětrávací tašky (součást dodávky střešní krytiny).

Vývody jsou provedeny pro dřez 1 ks, myčka 1 ks, umyvadlo 3 ks, wc 2 ks, sprchový kout 1 ks, boiler 1 ks, pračka 1 ks, suška 1 ks

Sanitární objekty – pouze dodávka

Vybavení koupelny a wc v přízemí:



- 1 ks sprchový kout Sanswiss Topline 90 čvrtkruh s vaničkou Anima 90/R550 (litý mramor) a čelním panelem v ceně 15 490 Kč bez DPH
- 1 ks sprchová páková baterie v ceně 1 250 Kč bez DPH
- 2 ks umyvadlo bílé Verona š. 60 cm vč. koupelnové skříňky Naturel Verona 60x48 cm, barva bílá v ceně 5 400 Kč bez DPH
- 1 ks umyvadlo bílé Jika Lyra š. 60 cm v ceně 950 Kč bez DPH
- 3 ks umyvadlová páková baterie v ceně 990 Kč bez DPH
- 2 ks závěsné WC-Geberit/grohe, toaletní mísa bílá Jika Lyra plus, sedátko duroplast v ceně 7 250 Kč bez DPH

Sanitární objekty – montáž

vana - 1000 Kč bez DPH, Boiler - 800 Kč bez DPH, sprchový kout - 1500 Kč bez DPH, sprchová vanička - 500 Kč bez DPH, baterie - 200 Kč bez DPH, umyvadlo - 300 Kč bez DPH, umyvadlová skříňka - 500 Kč bez DPH, WC kombi - 500 Kč bez DPH, WC Geberit - 500 Kč bez DPH, vodárna - 1 500 Kč bez DPH, zrcadlo - 500 Kč bez DPH, zrcadlová skříňka 1000, doplňky malé - 100 Kč bez DPH, doplňky velké - 200 Kč bez DPH, podezdění vany 3 500 Kč bez DPH

Vnitřní povrchové úpravy v přízemí

Dlažba: zádveří, technická místnost, koupelna a wc

- dodávka a pokládka (kolmo)
- v ceně do 410 Kč/m² bez DPH
- lepeno na lepící tmel Weber Profi 1000 a spárováno dle přání
- soklový pásek z dlažby včetně zakončovacích lišt
- montáž keram. dlažby, soklu vč. dodávky lepidla a spárovací hm. v ceně 950 Kč bez DPH

Obklad: koupelna do výšky stropu, wc do výšky 150 cm, dodávka a pokládka (kolmo)

- v ceně do 370 Kč/m² bez DPH
- lepeno na lepící tmel Weber For Fix a spárováno dle přání
- montáž keram. obkladu vč. dodávky lepidla a spárovací hm. v ceně 950 Kč bez DPH

Pozn. V případě vlastní dodávky obkladů a dlažeb, si zajišťuje montáž klient. Cena dodávky vč. montáže bude odečtena. Pokládka kalibrovaných a velkoformátových obkladů a dlažeb je předmětem samostatné kalkulace. Velkoformát je považovaný od rozměru 60 cm. V případě použití dlažby na obklad stěn, bude za montáž příslušenství účtována částka 200 Kč/ks.

Plovoucí laminátová podlaha Quick Step: ostatní místnosti

- v ceně 491 Kč bez DPH za m²
- podložka v ceně 85 Kč bez DPH za m²
- soklové lišty v ceně 100 Kč bez DPH za bm
- přechodové lišty v ceně 462 Kč bez DPH za bm
- u ostění balkónových dveří je použita plochá Al lišta

Výškový rozdíl mezi podlahovými krytinami v jednotlivých místnostech může být ± 3 mm

Dle individuálního přání zákazníka lze samozřejmě použít i jiné podlahové krytiny např. vinylové, dřevěné plovoucí podlahy, masivní dřevěné podlahy, parkety, korky apod.

Skladba podlahy v přízemí



Skladba ze shora:

- anhydritová podlaha Anhyfast 20 MPa tl. 50 mm
- separační Al fólie
- polystyren EPS 150 tl. 100 mm

Půdní prostor



- Půdní schůdky Dolle F30
- Podlaha z OSB desek tl. 18 mm

Malby

Master – bílá (na přání možno natónovat).

Úklidové práce – nejsou obsahem standardního řešení.

Pozn.: Změna standardního řešení rodinného domu vyhrazena, pokud není snížena technická kvalita.