

Standardní řešení

RD Jitka

vrchní stavba

- systém difuzněotevřený

Obvodová stěna – s omítkou



Obvodová stěna v přízemí i v patře tvořená následujícími materiály:

- Silikonová zušlechtěná zatíraná omítka Weber Terranova – typ Pas Extraclean, barva dle výběru investora typ Colour line (zrnitost 2)
 - fasáda v jednobarevném provedení, bez dekorativních prvků
 - zpevňující vrstva s armovací tkaninou Weber Therm Elastik
 - fasádní tepelná izolace Isover TF Profi tl. 100 mm
 - konstrukční deska Rigistabil tl. 15 mm,
 - dřevěná konstrukce tl. 160 mm
 - tepelná izolace tl. 160 mm (λ 0,035)
 - parobrzdná folie Isover Vario KM Duplex UV
 - předsazená konstrukce tl. 60 mm
 - tepelná izolace tl. 60 mm (λ 0,038)
 - Rigistabil tl. 12,5 mm
- kvalita povrchu dle klasifikace jakosti Q2 dle společnosti Rigips - „Rovinnost hotových konstrukcí Q“
- světlá výška místností v přízemí 2500 mm
- světlá výška místností v podkroví 2300 mm
- výška nástavby 1000 mm

Vnitřní stěny v přízemí a v patře



- dřevěná konstrukce tl. 100 mm
 - tepelná a zvuková izolace tl. 80 mm (λ 0,037)
 - oboustranné opláštění deskou Rigistabil tl. 12,5 mm
- kvalita povrchu dle klasifikace jakosti Q2 dle společnosti Rigips - „Rovinnost hotových konstrukcí Q“

Strop nad přízemím



Nosná konstrukce stropu tvořená ze shora:

- plovoucí laminátová podlaha Quick Step
 - kročejová izolace Quick Step Basic tl. 3 mm
 - anhydritová podlaha Anhyfast 20 MPa tl. 50 mm
 - separační Al fólie
 - Podlahový polystyren T 6500 tl. 30 mm
 - OSB deska tl. 22 mm
 - stropní nosníky 120/220
 - tepelná izolace tl. 160 (λ 0,039)
 - rošt z profilů UD a CD
 - parotěsná folie (v koupelně)
 - sádkartón tl. 15 mm – protipožární
- kvalita povrchu dle klasifikace jakosti Q2 dle společnosti Rigips - „Rovinnost hotových konstrukcí Q“

Střecha a střešní krytina



Konstrukce střechy tvořená ze shora:

- střešní krytina Bramac Classic, protector plus (dle přání lze použít jiný typ krytiny)
- střešní latě 40/60
- kontralatě 40/60 vč. podtěsnění
- hydroizolační fólie Bramac Top RU Resistant
- tesařská konstrukce 60/160

- střešní stoupací plošiny

Opláštění šikmých ploch střechy a stropu v patře

- tepelná izolace tl. 160 mm (λ 0,035)
 - parotěsná folie
 - tepelná izolace tl. 60 mm (λ 0,038)
 - rošt z profilů UD a CD
 - parotěsná folie (v koupelně)
 - sádkartón tl. 12,5 mm
- kvalita povrchu dle klasifikace jakosti Q2 dle společnosti Rigips - „Rovinnost hotových konstrukcí Q“

Komín



- s nerezovou vložkou o \varnothing 160 mm
- nadstřešní část cihličky

Okapy a svody



- okapy a svody v systému Satjam Niagara
- dešťové svody zakončeny bez výtokových kolen
- počet a velikost viz. projekt

Vstupní přístřešek



- konstrukce z KVH řeziva, střešní krytina plechová – Satjam Rapid, klempířské výrobky – systém Satjam Niagára, podbití z palubek 19x121 mm, profil softline. Veškeré viditelné dřevěné prvky jsou natřeny nátěrem odolným proti povětrnostním vlivům (odstín dle vzorníku Bori od spol Helios).

Dřevěné obložení



- štítové a okapní hrany jsou obloženy dřevem – palubky 19x121 mm, profil softline. Palubky jsou opatřeny nátěrem odolným proti povětrnostním vlivům (odstín dle vzorníku Bori od spol. Helios)

Okna



- profil Veka softline 82 MD od spol. RI okna
- plastová s izolačním trojsklem $U_g = 0,5 \text{ W/m}^2\cdot\text{K}$
- celoobvodové kování s funkcí otevírání a sklápění
- mikrospárové větrání, trojitě těsnění
- 7 komorový profil - rám, 7 komorový profil - křídlo
- vnější strana – barevná fólie (Zlatý dub, Braun, Mahagon, Ořech, Tmavý dub, Antharzitgrau, Antharzitgrau - satin, ostatní dekory za příplatek)
- vnitřní strana oken – bílá
- venkovní parapety – hliník tažený, vnitřní – plast deceuninck
- velikost 1000 x 1300 mm – 3 ks v přízemí (jednokřídlé)
- velikost 1000 x 600 mm – 1 ks v přízemí (jednokřídlé)
- velikost 900 x 1200 mm – 4 ks v podkroví (jednokřídlé)
- velikost 900 x 600 mm – 1 ks na schodišti (jednokřídlé)

Balkónové dveře



- Veka softline 82 MD od spol. RI okna
- plastové s izolačním trojsklem $U_g = 0,7 \text{ W/m}^2\cdot\text{K}$
- celoobvodové kování otevírání a sklápění
- mikropárové větrání, trojitě těsnění
- 7 komorový profil - rám, 7 komorový profil - křídlo
- vnější strana – barevná fólie (Zlatý dub, Braun, Mahagon, Ořech, Tmavý dub, Antharzitgrau, Antharzitgrau - satin, ostatní dekory za příplatek)
- vnitřní strana – bílá
- venkovní parapety – hliník tažený, vnitřní – plast deceuninck
- velikost 1000 x 2150 mm - 1 ks v přízemí (jednokřídlé)

Vchodové dveře



- profil Veka softline 82 MD od spol. RI okna
- plastové, dveřní výplň s prosklením u pantů – kůra bronz
- kování klika – klika, široký štítek s překrytím cylindrické vložky
- 7 komorový profil - rám, 5 komorový profil - křídlo
- vnější strana – barevná fólie (Zlatý dub, Braun, Mahagon, Ořech, Tmavý dub, Antharzitgrau, Antharzitgrau - satin, ostatní dekory za příplatek)
- vnitřní strana – bílá
- rozměry 1000 x 2150 mm - 1 ks (jednokřídlé)
- výplň Aneta, Dora, Ida, Jitka, Rosalie

Na přání zákazníka možno dodat speciální výplně dveří

Vnitřní dveře



- dveřní křídlo od spol. CAG – v ceně 4280 Kč bez DPH
- zárubeň od spol. CAG - v ceně 3630 Kč bez DPH
- kování – v ceně 370 Kč bez DPH
- provedení – otočné, jednokřídlé - 7 ks

Schody a schodišťové zábradlí



- schodnicové schody s podstupnicemi v provedení jasan (spárovka) - typ Trend od spol. SWN Moravia
- počet stupňů - 16 ks
- zábradlí - 1 ks na nástupním rameni, 1 ks na výstupním rameni – provedení jasan (spárovka)
- špruše celodřevěné nebo celonerezové
- konečná úprava – barevný olej
- zřízení komory pod schody-konstrukce z MDF desky, UW a CW profilů opláštěná sádkartonovými deskami

Elektroinstalace – kompletní montáž

Všechny výkony, které jsou nutné z hlediska připojovacích podmínek příslušného rozvodného závodu nejsou obsaženy v dodávce, jedná se o záležitost zákazníka.

Elektro rozvaděč



- elektrorozvaděč Hager FWU 62S
- multimediální rozvaděč - Datacom 19
- instalace podle ČSN – elektro normy
- datové rozvody - kabel UTP CAT 5
- anténní rozvody - kabel COAX CB 100 F
- v dodávce není obsažen hlavní přívod (součást dodávky spodní stavby)

Domovní vchod

- 1 ks světelný vývod venku
- 1 ks schodišťový vypínač – uvnitř a venku

Zádveří

- 1 ks světelný vývod
- 3 ks křížové spínání
- 1 ks dvojjásuvka

Technická místnost

- 1 ks světelný vývod
- 1 ks vypínač
- 1 ks dvojjásuvka
- 1 ks ventilátor Primo Base 100 A

Koupelna v přízemí

- 2 ks světelný vývod
- 1 ks vypínač
- 1 ks dvojjvypínač
- 1 ks dvojjzásuvka
- 1 ks ventilátor CATA e100 GTH

Obývací pokoj

- 1 ks světelný vývod
- 1 ks vypínač
- 1 ks křížové spínání
- 2 ks dvojjzásuvka
- 1 ks zásuvek s přepětovou ochranou
- 1 ks datová zásuvka
- 1 ks anténní zásuvka

Jídelna

- 1 ks světelný vývod
- 1 ks vypínač
- 1 ks křížové spínání

Kuchyň

- 2 ks světelných vývodů
- 2 ks vypínač
- 4 ks zásuvka
- 2 ks dvojjzásuvka

Ložnice, popř. pracovna v přízemí (počet dle PD)

- 1 ks světelný vývod
- 1 ks vypínač
- 2 ks dvojjzásuvka
- 1 ks zásuvek s přepětovou ochranou
- 1 ks datová zásuvka
- 1 ks anténní zásuvka

Schodiště přízemí – patro

- 1 ks světelný vývod
- 2 ks schodišťový vypínač

Terasa

- 1 ks světelný vývod
- 1 ks schodišťový vypínač – uvnitř a venku
- 1 ks zásuvka

Chodba v podkroví

- 1 ks světelný vývod
- 3 ks křížové spínání
- 1 ks dvojjásuvka

Koupelna v podkroví

- 2 ks světelný vývod
- 1 ks vypínač
- 1 ks dvojjypínač
- 1 ks dvojjásuvka
- 1 ks ventilátor CATA e100 GTH

Pokoj v podkroví (počet dle PD)

- 1 ks světelný vývod
- 1 ks vypínač
- 2 ks dvojjásuvka
- 1 ks zásuvka s přepětovou ochranou
- 1 ks datová zásuvka
- 1 ks anténní zásuvka

Vývody na světla jsou ukončeny lustrsvorkou dle platných ČSN (vývody pro bodová světla nejsou součástí dodávky) Ve standardní dodávce jsou vypínače a zásuvky v bílém provedení ABB Time (na přání je možné dodat v jiném barevném provedení). Revize elektroinstalace a hromosvodu jsou součástí standardního řešení. Součástí dodávky elektroinstalace nejsou přívody pro pohon plotových vrat, ČOV, nádrž dešťové vody, rezervní vývody (např. pro zahradní domek, bazén). Součástí dodávky anténních rozvodů je dodávka anténní tyče a antény vč. naladění.

Hromosvod je rovněž součástí dodávky elektroinstalace.

Vytápění a ohřev TUV - kompletní montáž

(standardní dodávka obsažená v ceně RD)



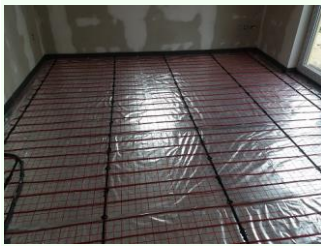
Ve standardní dodávce je obsaženo teplovodní podlahové vytápění a tepelné čerpadlo vzduch/voda vč. ohřevu TUV (zásobník 281 L). Sestava Vaillant tepelné čerpadlo aroTHERM sestava VWL 55/5 400 V + VWL 57/5 IS + VRC. Zásobník TUV VIH RW 300/3 BR.

(Pozn. Přesná cena za vytápění bude stanovena na základě projektové dokumentace vytápění.)

varianta vytápění a ohřevu vody (tato varianta – není obsažena v ceně RD)

(kombinace podlahového elektrického vytápění a tepelného čerpadla vzduch/vzduch)

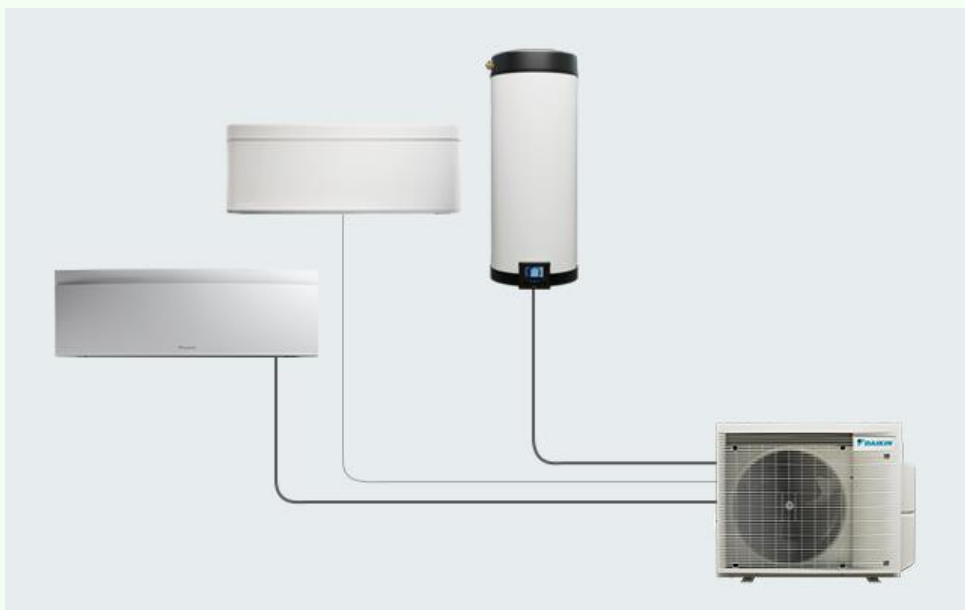
Topení – kompletní montáž



Ve standardní dodávce je obsaženo elektrické podlahové vytápění od spol. Danfoss s. r. o. - odporové topné kabely vč. čidel a digitálních dotykových termostatů díky kterým lze regulovat každou místnost samostatně. V obytných místnostech jsou použity regulátory Devireg Smart, díky kterým lze tyto místnosti regulovat dálkově pomocí chytrého telefonu, v ostatních místnostech jsou použity regulátory Devireg Touch.

Topení, chlazení, ohřev TUV – kompletní montáž

Tepelné čerpadlo vzduch-vzduch od spol. Daikin, systém Multi+. Multisplitová jednotka 4MXXM52A - 1 ks, vnitřní jednotka Prefera FTXM20RPM12P - 1ks a FTXN25R - 1ks. Zásobník TUV 120 l EKHWT120BV3 Multi+. Systém je možný ovládat přes chytrý telefon.



Větrání – kompletní montáž

Ve standardní dodávce je obsažen decentrální větrací systém s rekuperací tepla od spol. InVENTer. V ložnici je osazena jednotka iV-Zero, v ostatních obytných místnostech jsou osazeny jednotky iV-smart+. Všechny jednotky jsou ovládány centrálním regulátorem sMove s4.



Sanitární instalace – kompletní montáž

Rozvod studené a teplé vody od hlavního uzávěru, resp. od ohřivače až k místu odběru je proveden v plastu. Venkovní odběrné místo s 3/4 ventilem a uzavíracím ventilem pro možnost uzavření a vypuštění v zimním období. Součástí dodávky není vodoměr, ani další zařízení na úpravu tlaku a kvality vody.

Rozvod kanalizace je proveden z HT potrubí a začíná v místě napojení v úrovni horní hrany základové desky, popř. stropu sklepa, a končí odvětráním přes střechu pomocí odvětrávací tašky (součást dodávky střešní krytiny).

Vývody jsou provedeny pro dřez 1 ks, myčka 1 ks, umyvadlo 2 ks, wc 2 ks, sprchový kout 1 ks, vana 1 ks, boiler 1 ks, pračka 1 ks, suška 1 ks

Sanitární objekty – pouze dodávka

Vybavení koupelny v přízemí:



- 1 ks sprchový kout Sanswiss Topline 90 čvrtkruh s vaničkou Anima 90/R550 (litý mramor) a čelním panelem v ceně 15 490 Kč bez DPH
- 1 ks plastová vana Ravak Classic – Vanda II. 170x70 vč. obezdění a keramického obkladu v ceně 13 250 Kč bez DPH
- 1 ks vanová páková baterie v ceně 1 250 Kč bez DPH
- 1 ks sprchová páková baterie v ceně 1 250 Kč bez DPH
- 1 ks umyvadlo bílé Verona š. 60 cm vč. koupelnové skříňky Naturel Verona 60x48 cm, barva bílá v ceně 5 400 Kč bez DPH
- 1 ks umyvadlová páková baterie v ceně 990 Kč bez DPH
- 1 ks závěsné WC-Geberit/Grohe, toaletní mísa bílá Jika Lyra plus, sedátko duroplast v ceně 7 250 Kč bez DPH

Vybavení WC v podkroví:



- 1 ks umyvadlo bílé Jika Lyra š. 60 cm v ceně 550 Kč bez DPH
- 1 ks umyvadlová páková baterie v ceně 990 Kč bez DPH
- 1 ks závěsné WC-Geberit/Grohe, toaletní mísa bílá Jika Lyra plus, sedátko duroplast v ceně 7 250 Kč bez DPH

Sanitární objekty – montáž

vana - 1000 Kč bez DPH, Boiler - 800 Kč bez DPH, sprchový kout - 1500 Kč bez DPH, sprchová vanička - 500 Kč bez DPH, baterie - 200 Kč bez DPH, umyvadlo - 300 Kč bez DPH, umyvadlová skříňka - 500 Kč bez DPH, WC kombi - 500 Kč bez DPH, WC Geberit - 500 Kč bez DPH, vodárna - 1 500 Kč bez DPH, zrcadlo - 500 Kč bez DPH, zrcadlová skříňka 1000, doplňky malé - 100 Kč bez DPH, doplňky velké - 200 Kč bez DPH, podezdění vany 3 500 Kč bez DPH

Půdní prostor



- Půdní schůdky Dolle F30
- Podlaha z OSB desek tl. 12 mm

Vnitřní povrchové úpravy v přízemí

Dlažba: zádveří, technická místnost a koupelna

- dodávka a pokládka (kolmo)
- v ceně do 410 Kč/m² bez DPH
- lepeno na lepící tmel Weber Profi 1000 a spárováno dle přání
- soklový pásek z dlažby včetně zakončovacích lišt
- montáž keram. dlažby, soklu vč. dodávky lepidla a spárovací hm. v ceně 950 Kč bez DPH

Obklad: koupelna do výšky stropu, wc do výšky 150 cm, dodávka a pokládka (kolmo)

- v ceně do 370 Kč/m² bez DPH
- lepeno na lepící tmel Weber For Fix a spárováno dle přání
- montáž keram. obkladu vč. dodávky lepidla a spárovací hm. v ceně 950 Kč bez DPH

Plovoucí laminátová podlaha Quick Step: ostatní místnosti

- v ceně 491 Kč bez DPH za m²
- podložka v ceně 85 Kč bez DPH za m²
- soklové lišty v ceně 100 Kč bez DPH za bm
- přechodové lišty v ceně 462 Kč bez DPH za bm
- u ostění balkónových dveří je použita plochá Al lišta

Skladba podlahy v přízemí



Skladba ze shora:

- anhydritová podlaha Anhyfast 20 MPa tl. 50 mm
- separační Al fólie
- polystyren EPS 150 tl. 100 mm

Vnitřní povrchové úpravy v podkroví

Dlažba: wc

- dodávka a pokládka (kolmo)
- v ceně do 410 Kč/m² bez DPH
- lepeno na lepící tmel Weber Profi 1000 a spárováno dle přání
- soklový pásek z dlažby včetně zakončovacích lišt
- montáž keram. dlažby, soklu vč. dodávky lepidla a spárovací hm. v ceně 950 Kč bez DPH

Obklad: wc, do výšky 150 cm, dodávka a pokládka (kolmo)

- v ceně do 370 Kč/m² bez DPH
- lepeno na lepící tmel Weber For Fix a spárováno dle přání
- montáž keram. obkladu vč. dodávky lepidla a spárovací hm. v ceně 950 Kč bez DPH

Pozn. V případě vlastní dodávky obkladů a dlažeb, si zajišťuje montáž klient. Cena dodávky vč. montáže bude odečtena. Pokládka kalibrovaných a velkoformátových obkladů a dlažeb je předmětem samostatné kalkulace. Velkoformát je považovaný od rozměru 60 cm. V případě použití dlažby na obklad stěn, bude za montáž příslušenství účtována částka 200 Kč/ks.

Plovoucí laminátová podlaha Quick Step: ostatní místnosti

- v ceně 491 Kč bez DPH za m²
- podložka v ceně 85 Kč bez DPH za m²
- soklové lišty v ceně 100 Kč bez DPH za bm
- přechodové lišty v ceně 462 Kč bez DPH za bm
- u ostění balkónových dveří je použita plochá Al lišta

Výškový rozdíl mezi podlahovými krytinami v jednotlivých místnostech může být ± 3 mm

Dle individuálního přání zákazníka lze samozřejmě použít i jiné podlahové krytiny např. vinylové, dřevěné plovoucí podlahy, masivní dřevěné podlahy, parkety, korky apod.

Malby

Master – bílá (na přání možno natónovat).

Úklidové práce – nejsou obsahem standardního řešení.

Pozn.: Změna standardního řešení rodinného domu vyhrazena, pokud není snížena technická kvalita.