

# Standardní řešení

## RD Petra

### vrchní stavba

### - systém difuzněotevřený

#### Obvodová stěna - s omítkou



Obvodová stěna v přízemí tvořená následujícími materiály :

- silikonová zatíraná omítko Inthermo v barevném provedení, barva v indexu odrazivosti 100 - 51 (zrnitost 2mm)
- fasáda v jednobarevném provedení, bez dekorativních prvků
- zpevňující vrstva s armovací tkaninou
- fasádní deska Inthermo tl. 60 mm
- dřevěná konstrukce z KVH řeziva tl. 160 mm
- tepelná izolace tl. 160 mm ( $\lambda$  0,035)
- dřevoštěpková OSB deska tl. 18 mm (Egger)
- předsazená konstrukce tl. 60 mm
- tepelná izolace tl. 60 mm ( $\lambda$  0,038)
- Rigistabil tl. 12,5 mm

- kvalita povrchu dle klasifikace jakosti Q2 dle společnosti Rigips - „Rovinnost hotových konstrukcí Q“

- světlá výška místností 2500 mm

## Vnitřní stěny v přízemí a v patře



- dřevěná konstrukce tl. 100 mm
  - tepelná a zvuková izolace tl. 80 mm ( $\lambda$  0,037)
  - oboustranné opláštění deskou Rigistabil tl. 12,5 mm
- kvalita povrchu dle klasifikace jakosti Q2 dle společnosti Rigips - „Rovinnost hotových konstrukcí Q“

## Strop v přízemí



Nosná konstrukce stropu tvořená ze shora:

- stropní nosníky
- tepelná izolace tl. 300 ( $\lambda$  0,039 )
- parotěsná fólie
- rošt z profilů UD a CD
- sádkarton tl. 12,5 mm - protipožární

- kvalita povrchu dle klasifikace jakosti Q2 dle společnosti Rigips - „Rovinnost hotových konstrukcí Q“

## **Střecha a střešní krytina**



Konstrukce střechy tvořená ze shora:

- střešní krytina Bramac Classic, protector plus (dle přání lze použít jiný typ krytiny)
- střešní latě 40/60 mm
- kontralatě 40/60 mm vč. podtěsnění
- hydroizolační fólie Bramac UNI 2 S Resistant
- tesařská konstrukce 40/160 mm
  
- střešní výlez Bramac Luminex AT

## **Komín**



- není obsahem standardního řešení, dle přání je možno dodat sestavu Nerezo nebo Keramo

## **Okapy a svody**



- okapy a svody v systému Satjam Niagara
- dešťové svody zakončeny bez výtokových kolen
- počet a velikost viz. projekt

## Vstupní přístřešek



- sloupy z BSH řeziva, průvlak z KVH řeziva, střešní krytina Bramac Classic Protector plus, klempířské výrobky – systém Satjam Niagára, podbití z palubek, Veškeré viditelné dřevěné prvky jsou natřeny nátěrem odolným proti povětrnostním vlivům (odstín dle vzorníku Bori od spol Helios).

## Krytá terasa



- sloup řeziva a průvlak z BSH řeziva, vazníková konstrukce, střešní krytina Bramac Classic Protector plus, klempířské výrobky – systém Satjam Niagára, podbití z palubek, veškeré viditelné dřevěné prvky jsou natřeny nátěrem (odstín dle vzorníku Bori od spol Helios).

## Dřevěné obložení



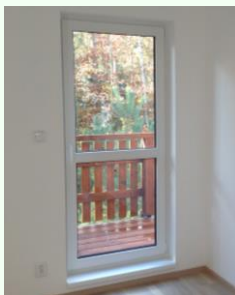
- štítové a okapní hrany jsou obloženy dřevem s nátěrem odolným proti povětrnostním vlivům (odstín dle vzorníku Bori od spol Helios)

## Okna



- profil RI Optimal Line 3D od spol. RI okna
- plastová s izolačním trojsklem  $U_g = 0,6 \text{ W/m}^2\cdot\text{K}$
- celoobvodové kování s funkcí otevírání a sklápění
- mikropárové větrání, trojitě těsnění
- 7 komorový profil - rám, 7 komorový profil - křídlo
- vnější strana oken – barevná fólie (Zlatý dub, Ořech 21, Tmavý dub 25, Winchester 63, Antharzitgrau 70, ostatní dekory za příplatek)
- vnitřní strana oken – bílá
- venkovní parapety - hliník tažený, vnitřní - plast deceuninck
- velikost 1000 x 1300 mm – 3 ks v přízemí (jednokřídle)
- velikost 1000 x 600 mm – 1 ks v přízemí (jednokřídle)
- velikost 1400 x 1300 mm – 2 ks v přízemí (dvoukřídle)
- velikost 2700 x 1300 mm – 1 ks v přízemí (trojkřídle)

## Balkónové dveře



- profil RI Optimal Line 3D od spol. RI okna
- plastové s izolačním trojsklem  $U_g = 0,6 \text{ W/m}^2\cdot\text{K}$
- celoobvodové kování otevírání a sklápění
- mikropárové větrání, trojitě těsnění
- 7 komorový profil - rám, 6 komorový profil - křídlo
- vnější strana oken – barevná fólie (Zlatý dub, Ořech 21, Tmavý dub 25, Winchester 63, Antharzitgrau 70, ostatní dekory za příplatek)
- vnitřní strana – bílá
- venkovní parapety - hliník tažený, vnitřní - plast deceuninck
- velikost 1800 x 2150 mm 1 ks v přízemí (dvoukřídle)

## Vchodové dveře



- profil RI Salamander od spol. RI okna
- plastové, dveřní výplň s prosklením u pantů – kůra bronz
- kování klika – klika, široký štítek s překrytím cylindrické vložky
- 6 komorový profil - rám, 5 komorový profil - křídlo
- vnější strana oken – barevná fólie (Zlatý dub, Ořech 21, Tmavý dub 25, Winchester 63, Antharzitgrau 70, ostatní dekory za příplatek)
- vnitřní strana – bílá
- rozměry 1000 x 2150 mm - 1 ks (jednokřídle)
- výplň Aneta, Dora, Ida, Jitka, Rosalie

Na přání zákazníka možno dodat speciální výplně dveří

## Vnitřní dveře



- CAG - typ Fénix I, SZ – 5 ks obývací pokoj, obytné místnosti
- CAG - typ Primum P – 4 ks ostatní místnosti
- povrch - laminát bílý, šedivý, akácie světlá, akácie tmavá, dub přírodní, dub bělený, dub bardolino, buk světlý, buk pařený, javor, olše, ořech přírodní, ořech tmavý, třešeň
- prosklení - kůra čirá, činčila čirá, float čirý, crepi čiré
- zárubněn FAB I S, pro příčku tl. 8 - 15 cm, povrchová úprava - laminát
- kování - dodávaný typ WB Favorit, WB Nero a WB Swing od společnosti MP kování, povrchová úprava - nerez
- provedení otočné, jednokřídlé



## **Elektroinstalace - kompletní montáž**

Všechny výkony, které jsou nutné z hlediska připojovacích podmínek příslušného rozvodného závodu nejsou obsaženy v dodávce, jedná se o záležitost zákazníka.

## **Elektro rozvaděč**



- elektrorozvaděč Eaton
- multimediální rozvaděč - Datacom 19
- instalace podle ČSN – elektro normy
- datové rozvody - kabel UTP CAT 5
- anténní rozvody - kabel COAX CB 100 F
- v dodávce není obsažen hlavní přívod (součást dodávky spodní stavby)

## **Domovní vchod**

- 1 ks světelný vývod venku
- 1 ks schodišťový vypínač - uvnitř a venku

## **Zádveří**

- 1 ks světelný vývod
- 3 ks křížové spínání
- 1 ks dvojjásuvka

## **Technická místnost**

- 1 ks světelný vývod
- 1 ks vypínač
- 1 ks dvojjásuvka
- 1 ks ventilátor Primo Base 100 A



### **Koupelna v přízemí**

- 2 ks světelný vývod
- 1 ks vypínač
- 1 ks dvojjvypínač
- 1 ks dvožásuvka
- 1 ks ventilátor Primo Base 100 A

### **Obývací pokoj**

- 1 ks světelný vývod
- 1 ks vypínač
- 1 ks křížové spínání
- 2 ks dvožásuvka
- 1 ks zásuvek s přepětovou ochranou
- 1 ks datová zásuvka
- 1 ks anténní zásuvka

### **Jídelna**

- 1 ks světelný vývod
- 1 ks vypínač
- 1 ks křížové spínání

### **Kuchyň**

- 2 ks světelný vývod
- 2 ks vypínač
- 4 ks zásuvka
- 2 ks dvožásuvka

### **Ložnice popř. pokoj v přízemí (počet dle PD)**

- 1 ks světelný vývod
- 1 ks vypínač
- 2 ks dvožásuvka
- 1 ks zásuvek s přepětovou ochranou
- 1 ks datová zásuvka
- 1 ks anténní zásuvka

## Terasa

- 1 ks světelný vývod
- 1 ks schodišťový vypínač - uvnitř a venku
- 1 ks zásuvky

Vývody na světla jsou ukončeny lustrsvorkou dle platných ČSN (vývody pro bodová světla nejsou součástí dodávky) Ve standardní dodávce jsou vypínače a zásuvky v bílém provedení ABB Time (na přání je možné dodat v jiném barevném provedení). Revize elektroinstalace a hromosvodu jsou součástí standardního řešení. Součástí dodávky elektroinstalace nejsou přívody pro pohon plotových vrat, ČOV, nádrž dešťové vody, rezervní vývody (např. pro zahradní domek, bazén). Součástí dodávky anténních rozvodů je dodávka anténní tyče a antény vč. naladění.

Hromosvod je rovněž součástí dodávky elektroinstalace.

Ohřev vody el. ohříváčem 160 l (OKCE Dražice)



## Topení - kompletní montáž



Ve standardní dodávce je obsaženo elektrické podlahové vytápění od spol. Danfoss s. r. o. - odporové topné kabely vč. čidel a digitálních dotykových termostatů díky kterým lze regulovat každou místnost samostatně. V obytných místnostech jsou použity regulátory Devireg Smart, díky kterým lze tyto místnosti regulovat dálkově pomocí chytrého telefonu, v ostatních místnostech jsou použity regulátory Devireg Touch.

Na přání zákazníka lze použít jiný systém vytápění.

## Topení, chlazení - kompletní montáž



Tepelné čerpadlo vzduch-vzduch od spol. LG. Multisplitová jednotka MU2M15 - 1 ks, vnitřní jednotka PM12P - 1ks a PM07P - 1ks. Čerpadlo je možné ovládat přes chytrý telefon.

## Větrání – kompletní montáž

Ve standardní dodávce je obsažen decentrální větrací systém s rekuperací tepla od spol. InVENTer. V ložnici je osazena jednotka iV-Zero, v ostatních obytných místnostech jsou osazeny jednotky iV-smart+. Všechny jednotky jsou ovládány centrálním regulátorem sMove s4.



## Sanitární instalace - kompletní montáž

Rozvod studené a teplé vody od hlavního uzávěru resp. od ohřívače až k místu odběru je proveden v plastu. Venkovní odběrné místo s 3/4 ventilem a uzavíracím ventilem pro možnost uzavření a vypuštění v zimním období. Součástí dodávky není vodoměr, ani další zařízení na úpravu tlaku a kvality vody.

Rozvod kanalizace je proveden z HT potrubí a začíná v místě napojení v úrovni horní hrany základové desky popř. stropu sklepa, a končí odvětráním přes střechu pomocí odvětrávací tašky (součást dodávky střešní krytiny).

Vývody jsou provedeny pro dřez 1 ks, myčka 1 ks, umyvadlo 2 ks, wc 1 ks, sprchový kout 1 ks, vana 1 ks, boiler 1 ks, pračka 1 ks, suška 1 ks

## Sanitární objekty - pouze dodávka

Vybavení koupelny a wc v přízemí:



- 1 ks sprchový kout Sanswiss Topline 90 čvrtkruh s vaničkou Anima 90/R550 (litý mramor) a čelním panelem v ceně 15 490 Kč bez DPH
- 1 ks sprchová páková baterie v ceně 1 250 Kč bez DPH
- 1 ks plastová vana Ravak Classic – Vanda II. 170x70 č. obezdění a keramického obkladu v ceně 13 250 Kč bez DPH
- 1 ks vanová páková baterie v ceně 1 250 Kč bez DPH
- 1 ks umyvadlo bílé Verona š. 60 cm vč. koupelnové skříňky Naturel Verona 60x48 cm, barva bílá v ceně 5 400 Kč bez DPH
- 1 ks umyvadlo bílé Jika Lyra š. 60 cm v ceně 950 Kč bez DPH
- 2 ks umyvadlová páková baterie v ceně 990 Kč bez DPH
- 1 ks závěsné WC-Geberit, toaletní mísa bílá Jika Lyra plus, sedátko duroplast v ceně 7 250 Kč bez DPH

## Sanitární objekty – montáž

vana - 1000 Kč bez DPH, Boiler - 800 Kč bez DPH, sprchový kout - 1500 Kč bez DPH, sprchová vanička - 500 Kč bez DPH, baterie - 200 Kč bez DPH, umyvadlo - 300 Kč bez DPH, umyvadlová skříňka - 500 Kč bez DPH, WC kombi - 500 Kč bez DPH, WC Geberit - 500 Kč bez DPH, vodárna - 1 500 Kč bez DPH, zrcadlo - 500 Kč bez DPH, zrcadlová skříňka 1000, doplňky malé - 100 Kč bez DPH, doplňky velké - 200 Kč bez DPH, podezdění vany 3 500 Kč bez DPH

## Půdní prostor



- Půdní schůdky Dolle F30
- Podlaha z OSB desek tl. 18 mm

## Vnitřní povrchové úpravy v přízemí

Dlažba: zádveří, technická místnost, koupelna a wc

- dodávka a pokládka (kolmo)
- v ceně do 410 Kč/m<sup>2</sup> bez DPH
- lepeno na lepící tmel Weber Profi 1000 a spárováno dle přání
- soklový pásek z dlažby včetně zakončovacích lišt
- montáž keram. dlažby, soklu vč. dodávky lepidla a spárovací hm. v ceně 950 Kč bez DPH

Obklad: koupelna do výšky stropu, wc do výšky 150 cm, dodávka a pokládka (kolmo)

- v ceně do 370 Kč/m<sup>2</sup> bez DPH
- lepeno na lepící tmel Weber For Fix a spárováno dle přání
- montáž keram. obkladu vč. dodávky lepidla a spárovací hm. v ceně 950 Kč bez DPH

**Pozn. V případě vlastní dodávky obkladů a dlažeb, si zajišťuje montáž klient. Cena dodávky vč. montáže bude odečtena. Pokládka kalibrovaných a velkoformátových obkladů a dlažeb je předmětem samostatné kalkulace. Velkoformát je považovaný od rozměru 60 cm. V případě použití dlažby na obklad stěn, bude za montáž příslušenství účtována částka 200 Kč/ks.**



Plovoucí laminátová podlaha Quick Step - Creo: Ostatní místnosti

- montáž plovoucí podlahy vč. dodávky podkladní podložky Quick step Basic, soklových lišt Quick Step a přechodových lišt Incizo

Dle individuálního přání zákazníka lze samozřejmě použít i jiné podlahové krytiny např. vinylové, dřevěné plovoucí podlahy, masivní dřevěné podlahy, parkety, korky apod.

### Skladba podlahy v přízemí



Skladba ze shora:

- anhydritová podlaha Anhyfast 20 MPa tl. 50 mm
- separační Al fólie
- polystyren EPS 150 tl. 100 mm

### Malby

Master – bílá (na přání možno natónovat).

**Úklidové práce** – nejsou obsahem standardního řešení.

*Pozn.:* Změna standardního řešení rodinného domu vyhrazena, pokud není snížena technická kvalita.