

## Standardní řešení

### RD Sára

### vrchní stavba

## - systém difuzněotevřený

### Obvodová stěna - s omítkou



Obvodová stěna v přízemí tvořená následujícími materiály :

- silikonová zatíraná omítka Inthermo v barevném provedení, barva v indexu odrazivosti 100 - 51 (zrnitost 2mm)
- fasáda v jednobarevném provedení, bez dekorativních prvků
- zpevňující vrstva s armovací tkaninou
- fasádní deska Inthermo tl. 60 mm
- dřevěná konstrukce z KVH řeziva tl. 160 mm
- tepelná izolace tl. 160 mm ( $\lambda$  0,035)
- dřevoštěpková OSB deska tl. 18 mm (Egger)
- předsazená konstrukce tl. 60 mm
- tepelná izolace tl. 60 mm ( $\lambda$  0,038)
- Rigistabil tl. 12,5 mm

- kvalita povrchu dle klasifikace jakosti Q2 dle společnosti Rigips - „Rovinnost hotových konstrukcí Q“

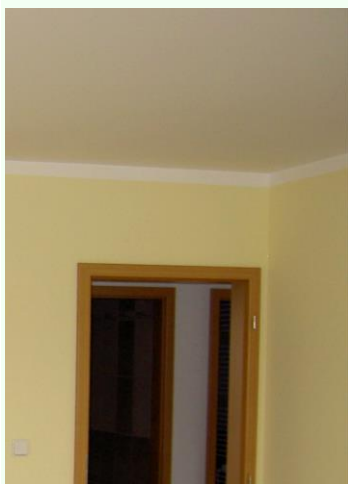
- světlá výška místností 2500 mm

## Vnitřní stěny v přízemí a v patře



- dřevěná konstrukce tl. 100 mm
  - tepelná a zvuková izolace tl. 80 mm ( $\lambda$  0,037)
  - oboustranné opláštění deskou Rigistabil tl. 12,5 mm
- kvalita povrchu dle klasifikace jakosti Q2 dle společnosti Rigips - „Rovinnost hotových konstrukcí Q“

## Strop v přízemí



Nosná konstrukce stropu tvořená ze shora:

- stropní nosníky v. 200 mm
  - tepelná izolace tl. 300 ( $\lambda$  0,039 )
  - parotěsná fólie Wütop (Würth)
  - rošt z profilů UD a CD
  - sádkokarton tl. 12 mm - protipožární
- kvalita povrchu dle klasifikace jakosti Q2 dle společnosti Rigips - „Rovinnost hotových konstrukcí Q“

## **Střecha a střešní krytina**



Konstrukce střechy tvořená ze shora:

- střešní krytina Bramac Classic, protector plus (dle přání lze použít jiný typ krytiny)
- střešní latě 40/60 mm
- kontralatě 40/60 mm vč. podtěsnění
- hydroizolační fólie Wütop Thermo Top 210 g
- tesařská konstrukce 60/160 mm
- vnější výstup na střechu možno objednat jako dodatečný výkon

## **Komín**



- není obsahem standardního řešení, dle přání je možno dodat sestavu Nerezo nebo Keramo

## **Okapy a svody**



- okapy a svody v systému Satjam Niagara
- dešťové svody zakončeny bez výtokových kolen
- počet a velikost viz. projekt

## Vstupní přístřešek



- sloupy z BSH řeziva, průvlak z KVH řeziva, střešní krytina Bramac Classic Protector plus, klempířské výrobky – systém Satjam Niagára, podbití z palubek, Veškeré viditelné dřevěné prvky jsou natřeny nátěrem odolným proti povětrnostním vlivům (odstín dle vzorníku Bori od spol Helios).

## Dřevěné obložení



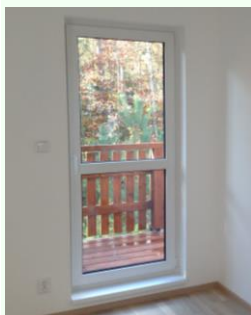
- štítové a okapní hrany jsou obloženy dřevem s nátěrem odolným proti povětrnostním vlivům (odstín dle vzorníku Bori od spol Helios)

## Okna



- profil RI Optimal Line 3D od spol. RI okna
- plastová s izolačním trojsklem  $U_g = 0,6 \text{ W/m}^2\cdot\text{K}$
- celoobvodové kování s funkcí otevírání a sklápění
- mikropárové větrání, trojitě těsnění
- 7 komorový profil - rám, 7 komorový profil - křídlo
- vnější strana oken – barevná fólie (Zlatý dub, Ořech 21, Tmavý dub 25, Winchester 63, Antharzitgrau 70
- vnitřní strana oken – bílá
- venkovní parapety - hliník tažený, vnitřní - plast deceuninck
- velikost 1000 x 1300 mm – 7 ks v přízemí (jednokřídle)
- velikost 1000 x 600 mm – 1 ks v přízemí (jednokřídle)

## Balkónové dveře



- profil RI Optimal Line 3D od spol. RI okna
- plastové s izolačním trojsklem  $U_g = 0,6 \text{ W/m}^2\cdot\text{K}$
- celoobvodové kování otevírání a sklápění
- mikropárové větrání, trojitě těsnění
- 7 komorový profil - rám, 6 komorový profil - křídlo
- vnější strana – barevná fólie (Zlatý dub, Ořech 21, Tmavý dub 25, Winchester 63, Antharzitgrau 70
- vnitřní strana – bílá
- venkovní parapety - hliník tažený, vnitřní - plast deceuninck
- velikost 1800 x 2150 mm v přízemí - 1 ks (dvoukřídle)

## Vchodové dveře



- profil RI Salamander od spol. RI okna
- plastové, dveřní výplň s prosklením u pantů – kůra bronz
- kování klika – klika, široký štítek s překrytím cylindrické vložky
- 6 komorový profil - rám, 5 komorový profil - křídlo
- vnější strana – barevná fólie (Zlatý dub, Ořech 21, Tmavý dub 25, Winchester 63, Antharzitgrau 70
- vnitřní strana – bílá
- rozměry 1000 x 2150 mm - 1 ks (jednokřídle)
- výplň Aneta, Dora, Ida, Rosalie

Na přání zákazníka možno dodat speciální výplně dveří

## Vnitřní dveře



- CAG - typ Fénix I, SZ – 4 ks obývací pokoj, obytné místnosti
- CAG - typ Primum P – 2 ks ostatní místnosti
- povrch - laminát bílý, šedivý, akácie světlá, akácie tmavá, dub přírodní, dub bělený, dub bardolino, buk světlý, buk pařený, javor, olše, ořech přírodní, ořech tmavý, třešeň
- prosklení - kůra čirá, činčila čirá, float čirý, crepi čiré
- zárubeň FABI S, pro příčku tl. 8 - 15 cm, povrchová úprava - laminát
- kování - dodávaný typ WB Favorit, WB Nero a WB Swing od společnosti MP kování, povrchová úprava - nerez
- provedení otočné, jednokřídlé



## **Elektroinstalace - kompletní montáž**

Všechny výkony, které jsou nutné z hlediska připojovacích podmínek příslušného rozvodného závodu nejsou obsaženy v dodávce, jedná se o záležitost zákazníka.

## **Elektro rozvaděč**



- rozvaděč Rb 4/56 F
- instalace podle ČSN - elektro normy
- v dodávce není obsažen hlavní přívod (součást dodávky spodní stavby)

## **Domovní vchod**

- 1 ks světelný vývod venku
- 1 ks schodišťový vypínač - uvnitř a venku

## **Zádveří**

- 1 ks světelný vývod
- 3 ks křížové spínání
- 1 ks dvojjásuvka

## **Technická místnost**

- 1 ks světelný vývod
- 1 ks vypínač
- 1 ks dvojjásuvka
- 1 ks ventilátor Primo Base 100 A



### **Koupelna v přízemí**

- 2 ks světelný vývod
- 1 ks vypínač
- 1 ks dvojvypínač
- 1 ks dvojjásuvka
- 1 ks ventilátor Primo Base 100 A

### **Obývací pokoj**

- 1 ks světelný vývod
- 1 ks vypínač
- 1 ks křížové spínání
- 2 ks dvojjásuvka
- 1 ks zásuvek s přepětovou ochranou

### **Jídelna**

- 1 ks světelný vývod
- 1 ks vypínač
- 1 ks křížové spínání

### **Kuchyň**

- 2 ks světelný vývod
- 2 ks vypínač
- 4 ks zásuvka
- 2 ks dvojjásuvka

### **Ložnice popř. pokoj v přízemí (počet dle PD)**

- 1 ks světelný vývod
- 1 ks vypínač
- 2 ks dvojjásuvka

### **Terasa**

- 1 ks světelný vývod
- 1 ks schodišťový vypínač - uvnitř a venku
- 1 ks zásuvky

Vývody na světla jsou ukončeny lustrsvorkou dle platných ČSN (vývody pro bodová světla nejsou součástí dodávky), vypínače a zásuvky v bílém provedení ABB Time (na přání je možné dodat v jiném barevném provedení). Anténní, datové vývody, revize elektroinstalace a hromosvodu nejsou součástí standardního řešení.

### **Hromosvod je rovněž součástí dodávky elektroinstalace.**

Ohřev vody el. ohřivačem 160 l (OKCE Dražice)



### **Topení - kompletní montáž**



Ve standardní dodávce je obsaženo elektrické podlahové vytápění od spol. Danfoss s. r. o. - odporové topné kabely vč. čidel a digitálních dotykových termostatů díky kterým lze regulovat každou místnost samostatně. V obytných místnostech jsou použity regulátory Devireg Smart, díky kterým lze tyto místnosti regulovat dálkově pomocí chytrého telefonu, v ostatních místnostech jsou použity regulátory Devireg Touch.

Na přání zákazníka lze použít jiný systém vytápění.

## Topení, chlazení - kompletní montáž



Tepelné čerpadlo vzduch-vzduch od spol. LG. Multisplitová jednotka MU2M15 - 1 ks, vnitřní jednotka PM12P - 1ks a PM09P - 1ks. Čerpadlo je možné ovládat přes chytrý telefon.

## Sanitární instalace - kompletní montáž

Rozvod studené a teplé vody od hlavního uzávěru resp. od ohřívače až k místu odběru je proveden v plastu. Venkovní odběrné místo s 3/4 ventilem a uzavíracím ventilem pro možnost uzavření a vypuštění v zimním období. Součástí dodávky není vodoměr, ani další zařízení na úpravu tlaku a kvality vody.

Rozvod kanalizace je proveden z HT potrubí a začíná v místě napojení v úrovni horní hrany základové desky popř. stropu sklepa, a končí odvětráním přes střechu pomocí odvětrávací tašky (součást dodávky střešní krytiny).

Vývody jsou provedeny pro dřez 1 ks, myčka 1 ks, umyvadlo 12 ks, wc 1 ks, sprchový kout 1 ks, boiler 1 ks, pračka 1 ks, suška 1 ks

## Sanitární objekty - pouze dodávka

Vybavení koupelny a wc v přízemí:



- 1 ks sprchový kout Sanswiss Topline 90 čvrtkruh s vaničkou Anima 90/R550 (litý mramor) a čelním panelem v ceně 15 490 Kč bez DPH
- 1 ks sprchová páková baterie v ceně 1 250 Kč bez DPH
- 2 ks umyvadlo bílé Jika Lyra š. 60 cm v ceně 950 Kč bez DPH
- 2 ks umyvadlová páková baterie v ceně 990 Kč bez DPH
- 1 ks závěsné WC-Geberit, toaletní mísa bílá Jika Lyra plus, sedátko duroplast v ceně 7 250 Kč bez DPH

## Sanitární objekty – montáž

vana - 1000 Kč bez DPH, Boiler - 800 Kč bez DPH, sprchový kout - 1500 Kč bez DPH, sprchová vanička - 500 Kč bez DPH, baterie - 200 Kč bez DPH, umyvadlo - 300 Kč bez DPH, umyvadlová skříňka - 500 Kč bez DPH, WC kombi - 500 Kč bez DPH, WC Geberit - 500 Kč bez DPH, vodárna - 1 500 Kč bez DPH, zrcadlo - 500 Kč bez DPH, zrcadlová skříňka 1000, doplňky malé - 100 Kč bez DPH, doplňky velké - 200 Kč bez DPH, podezdění vany 3 500 Kč bez DPH

## Půdní prostor



- Půdní schůdky Dolle F30
- Podlaha z OSB desek tl. 18 mm

## Vnitřní povrchové úpravy v přízemí

Dlažba: zádveří, koupelna a wc

- dodávka a pokládka (kolmo)
- v ceně do 410 Kč/m<sup>2</sup> bez DPH
- lepeno na lepící tmel Weber Profi 1000 a spárováno dle přání
- soklový pásek z dlažby včetně zakončovacích lišt
- montáž keram. dlažby, soklu vč. dodávky lepidla a spárovací hm. v ceně 950 Kč bez DPH

Obklad: koupelna do výšky stropu, wc do výšky 150 cm, dodávka a pokládka (kolmo)

- v ceně do 370 Kč/m<sup>2</sup> bez DPH
- lepeno na lepící tmel Weber For Fix a spárováno dle přání
- montáž keram. obkladu vč. dodávky lepidla a spárovací hm. v ceně 950 Kč bez DPH

**Pozn. V případě vlastní dodávky obkladů a dlažeb, si zajišťuje montáž klient. Cena dodávky vč. montáže bude odečtena. Pokládka kalibrovaných a velkoformátových obkladů a dlažeb je předmětem samostatné kalkulace. Velkoformát je považovaný od rozměru 60 cm. V případě použití dlažby na obklad stěn, bude za montáž příslušenství účtována částka 200 Kč/ks.**

Plovoucí laminátová podlaha Quick Step - Creo: Ostatní místnosti

- montáž plovoucí podlahy vč. dodávky podkladní podložky Quick step Basic, soklových lišt Quick Step a přechodových lišt Incizo

Dle individuálního přání zákazníka lze samozřejmě použít i jiné podlahové krytiny např. vinylové, dřevěné plovoucí podlahy, masivní dřevěné podlahy, parkety, korky apod.

## Skladba podlahy v přízemí



Skladba ze shora:

- anhydritová podlaha Anhyfast 20 MPa tl. 50 mm
- separační Al fólie
- polystyren EPS 150 tl. 150 mm

## Malby

Master – bílá (na přání možno natónovat).

**Úklidové práce** – nejsou obsahem standardního řešení.

*Pozn.:* Změna standardního řešení rodinného domu vyhrazena, pokud není snížena technická kvalita.