

Standardní řešení rodinného domu – systém nízkoenergetický

Obvodová stěna - s omítkou



Obvodová stěna v přízemí i v patře tvořená následujícími materiály :

- minerální zušlechtná zatíraná omítka Terranova v bílé barvě (zrnitost 1-2mm)
- zpevňující vrstva s armovací tkaninou
- fasádní samozhášivý polystyren tl. 120 mm
- dřevoštěpková OSB deska tl. 12 mm, popřípadě Rigidur tl. 12,5 mm
- dřevěná konstrukce tl. 160 mm
- tepelná izolace tl. 160 mm
- parotěsná folie
- předsazená konstrukce tl. 60 mm
- tepelná izolace tl. 60 mm
- sádkartón tl. 12,5 mm - protipožární, Rigistabil 12,5 popřípadě sádrovláknitá deska Rigidur tl. 12,5 mm, - kvalita povrchu dle klasifikace jakosti Q2
(Dle přání může být fasáda za příplatek barevně tónována - Terranova)

Vnitřní stěny v přízemí a v patře



- dřevěná konstrukce tl. 100 mm
- tepelná a zvuková izolace tl. 80 mm
- oboustranné opláštění sádkartonem 12,5 mm, popřípadě v přízemí sádrovláknitá deska Rigidur tl. 12,5 mm - kvalita povrchu dle klasifikace jakosti Q2

Strop nad přízemím (v případě domu s podkrovím)



Nosná konstrukce stropu tvořená zezhora:

- OSB deska pero - drážka tl. 15 mm
- kročejová izolace tl. 5 mm
- OSB deska tl. 22 mm
- kročejová izolace tl. 5 mm
- stropní nosníky
- tepelná izolace tl. 160 (200mm-u neobyvatelného patra-půda)
- parotěsná folie
- rošt z profilů
- sádkarton tl. 15 mm - protipožární - kvalita povrchu dle klasifikace jakosti Q2

Střecha a střešní krytina



Konstrukce střechy tvořená zezhora:

- střešní KM Beta - Brilliant (dle přání lze použít jiný typ krytiny)
- střešní latě
- kontralatě
- difúzní folie
- tesařská konstrukce
- vnější výstup na střechu možno objednat jako dodatečný výkon

Opláštění šikmých ploch střechy a stropu v patře (v případě podkroví)

- tepelná izolace tl. 300 mm (Λ 0,035)
- parotěsná folie
- rošt z profilů
- sádkarton tl. 12,5 mm - kvalita povrchu dle klasifikace jakosti Q2

Střešní okna



- VELUX - 1 ks u schodiště u RD s podkrovím (GGL 55 x 78 cm); typ zasklení --65 (pro nízkoenergetické domy)

Komín



- není obsahem standardního řešení, dle přání je možno dodat sestavu SCHIEDEL

Okapy a svody



- okapy a svody StabiCor - M od Firmy Bramac.
- počet a velikost viz. projekt

Dřevěné obložení



- štítové a okapní hrany jsou obloženy dřevem s nátěrem odolným proti povětrnostním vlivům (odstín dle vzorníku Icla)

Balkon



- balkony nejsou standardně dodávány, na přání mohou být samozřejmě dodány

Okna



- bílá plastová okna s izolačním sklem $U_g = 0,6 \text{ W/m}^2 \cdot \text{K}$
- jednokřídlé, celoobvodové kování s funkcí otevírání a sklápění
- mikropárové větrání, pětikomorový profil
- venkovní parapety - hliník, vnitřní - dřevo
- počet a velikost viz. projekt

Balkónové dveře



- 1ks bílé plastové s izolačním sklem $U_g = 0,6 \text{ W/m}^2 \cdot \text{K}$
- jednokřídlé, celoobvodové kování s funkcí otevírání a sklápění
- mikropárové větrání
- venkovní parapety - hliník, vnitřní - dřevo
- počet a velikost viz.projekt

Vchodové dveře



- bílé plastové, spodní část plná výplň, vrchní část s prosklením
 - třibodový uzavírací mechanismus s bezpečnostním štítkem
 - klika - klika
 - rozměry 1000 x 2180 mm
- Na přání zákazníka možno dodat speciální výplně dveří

Vnitřní dveře



- CAG - typ Fénix I, SZ, folie - dub, buk, olše, třešeň, bílé, prosklení - kůra čirá, činčila čirá, float čirý
- možno dodat dveře vč. zárubní z masivního dřeva
- kování - dodávaný typ Alexis-R od firmy COBRA, povrchová úprava satinovaný nikl v ceně 368 Kč

Schody a schodišťové zábradlí (v případě kompletního podkroví)



- schodnicové schody bez podstupňů v provedení buk (spárovka)
- zábradlí - provedení buk
- konečná úprava bezbarvý polyuretanový lak

Elektroinstalace - kompletní montáž

Všechny výkony, které jsou nutné z hlediska připojovacích podmínek příslušného rozvodného závodu nejsou obsaženy v dodávce, jedná se o záležitost zákazníka.

Elektro rozvaděč



- rozvaděč 3-řadový, jedno rezervní pole a jedno pole rozdělovací
- instalace podle ČSN - elektro normy
- v dodávce není obsažen hlavní přívod (součást dodávky spodní stavby)

Chodba přízemí

- 1 ks světelný vývod
- 1 ks křížové spínání
- 1 ks zásuvky

WC přízemí

- 1 ks světelný vývod
- 1 ks vypínače

Koupelna přízemí

- 1 ks světelný vývod
 - 1 ks vypínače
 - 2 ks zásuvek
- Rovněž v případě koupelny v podkroví

Obývací pokoj

- 1 ks světelný vývod
- 2 ks vypínače
- 6 ks zásuvek
- 1 ks chráničky vč. instalační krabice pro anténní přívod
- 1 ks chráničky vč. instalační krabice pro telefon

Kuchyň

- 2 ks světelných vývodů
- 1 ks vypínače
- 4 ks zásuvek

Komora

- 1 ks světelný vývod
- 1 ks vypínače

Jídlna

- 1 ks světelný vývod
- 1 ks vypínače
- 1 ks zásuvky

Ložnice popř. pracovna v přízemí

- 1 ks světelný vývod
- 1 ks vypínače
- 3 ks zásuvek

Zádveří nebo hala

- 1 ks světelný vývod
- 1 ks schodišťový vypínač
- 1 ks zásuvky

Schodiště přízemí - patro

- 1 ks světelný vývod
- 1 ks schodišťový vypínač

Domovní vchod

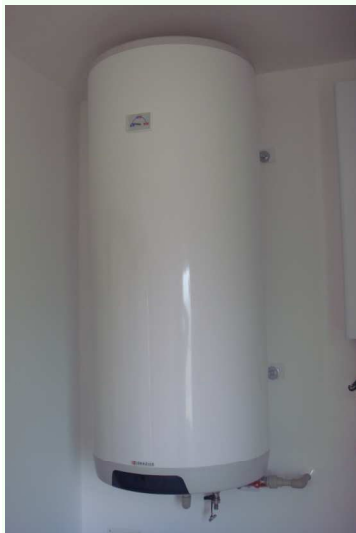
- 1 ks světelný vývod venku
- 1 ks schodišťový vypínač - uvnitř a venku

Terasa

- 1 ks světelný vývod
- 1 ks schodišťový vypínač - uvnitř a venku
- 1 ks zásuvky

V případě podkroví odpovídá rozsah místnostem v přízemí.

Vývody na světla jsou ukončeny lustrsvorkou dle platných ČSN, vypínače a zásuvky v bílém provedení ABB Tango (možno na přání jiné barvy).



Ohřev vody el. ohřivačem 160 l (Dražice, Tatramat), neobsahuje zásobník ÚV u plynového kotle.

Hromosvod je rovněž součástí dodávky elektroinstalace.

Topení - kompletní montáž



Ve standardní dodávce je obsažen rozvod teplovodní vytápění v Cu potrubí, včetně deskových radiátorů Radik se spodním připojením(VK), nebo rozvod pro přímotopné vytápění, včetně elektrických panelů Basic (počet a výkon viz. projekt). Kotel vč.případného odkouření není součástí dodávky, možno dodat otop.žebřík.

Topení – tepelné čerpadlo



Ve standardní dodávce je obsažen rozvod potrubí v Cu, včetně dvou klimatizačních jednotek vnitřních a jedné venkovní od firmy LG (model : S12A_Series).

Sanitární instalace - kompletní montáž

Rozvod studené a teplé vody od vodoměru resp. od ohřivače až k místu odběru je proveden v plastu. Venkovní odběrné místo s 1/2" ventilem a uzavíracím ventilem pro možnost uzavření a vypuštění v zimním období. Součástí dodávky není vodoměr, ani další zařízení na úpravu tlaku a kvality vody.

Rozvod kanalizace je proveden z HT potrubí a začíná v místě napojení v úrovni horní hrany základové desky popř. stropu sklepa, a končí odvětráním přes střechu pomocí odvětrávací tašky (součást dodávky střešní krytiny).

Sanitární objekty - kompletní montáž

Vybavení koupelny v přízemí:

- 1 ks sprchová vanička Perseus-PRO-80 + čelní panel v ceně 8170 Kč vč. DPH
- 1 ks sprchová páková baterie v ceně 1 500 Kč vč. DPH
- 1 ks umyvadlo bílé š. 60 cm v ceně 900 Kč vč. DPH
- 1 ks umyvadlová páková baterie v ceně 1 500 Kč vč. DPH

Vybavení koupelny v podkroví:



- 1 ks plastová vana Concept 170x70 v ceně 4288 Kč vč.DPH
- 1 ks vanová páková baterie v ceně 1 500 Kč vč.DPH
- 1 ks umyvadlo bílé š. 60 cm v ceně 900 Kč vč.DPH
- 1 ks umyvadlová páková baterie v ceně 1 500 Kč vč.DPH

Vybavení WC v přízemí:



- 1 ks toaletní mísa kombi bílá v ceně 3 000 Kč vč.DPH

Vybavení WC v podkroví:

- 1 ks toaletní mísa kombi bílá v ceně 3 000 Kč vč.DPH

Vnitřní povrchové úpravy v přízemí

Dlažba: kuchyň, zádveří, koupelna, WC, hala, chodba

- dodávka a pokládka (kolmo)
- v ceně do 350 Kč/m² vč.DPH
- lepeno na lepící tmel a spárováno dle přání
- soklový pásek z dlažby včetně zakončovacích lišt

Obklad: koupelna do výšky dveří, WC do výšky 150 cm, u kuchyňské linky 60 cm pruh v délce 4 m.

- dodávka a pokládka (kolmo)
- v ceně do 300 Kč/m² vč. DPH
- lepeno na lepící tmel a spárováno dle přání

Ostatní místnosti – systém suché podlahy Rigidur od firmy Rigips s izolační vrstvou(polystyren tl. 150 mm).

Vnitřní povrchové úpravy v podkroví

- Dlažba: koupelna do 10m²
- Obklad: koupelna do 15m²
- Ostatní místnosti - podlahové OSB desky pero - drážka.

Dle individuálního přání zákazníka lze samozřejmě použít i jiné podlahové krytiny např.laminátové a dřevěné plovoucí podlahy, masivní dřevěné podlahy, parkety, korky apod.

Malby

HET karton - bílá (na přání možno natónovat).

Úklidové práce - nejsou obsahem standardního řešení.

Pozn.: Změna standardního řešení rodinného domu vyhrazena pokud není snížena technická kvalita.